

---

## MODE D'EMPLOI PAGER2 20190326

---



**Abilanx** Park Avenue Rue Léon Griffon 56890 Saint Avé

Tél : 02 97 63 70 46 Fax : 02 97 63 74 90 Courriel : [contact@abilanx.com](mailto:contact@abilanx.com) Web : [www.abilanx.com](http://www.abilanx.com)

## TABLES DES MATIÈRES

---

1.	Contenu de la boîte.....	1
1)	Le pager .....	1
2)	Socle de chargement secteur.....	1
3)	Câble USB.....	1
2.	Avant de commencer .....	2
2.1	Programme DazaTools pour le Pager .....	2
3.	Installé le logiciel en 3 étapes.....	3
	Etape 1: Téléchargement du logiciel.....	3
	Etape 2: Démarrer l'installation.....	4
	Etape 3: Le logiciel est installé.....	4
4.	Connecter le Pager avec le Programme PagerTools .....	5
4.1	Relier le Pager au PC.....	5
4.2	Connecter avec le programme PagerTools .....	5
4.3	DazaTools: Changer l'emplacement d'enregistrement .....	6
4.4	DazaTools: choisir la langue .....	6
5.	Renseigner/effacer des émetteurs (DazaTools) .....	7
5.1	Etape 1 : Nommer une alarme .....	7
5.2	Etape 2 : choisissez l'émetteur correspondant .....	7
5.3	Etape 3 : renseigner l'émetteur.....	7
5.4	Effacer des émetteurs.....	8
6.	Paramètres .....	10
6.1	Nom du Pager.....	10
6.2	Volume du Pager (jour/nuit)/ Fonction de vibration.....	11
6.3	Retardement Mandown.....	11
6.4	Protection/ code PIN .....	12
6.5	Enregistrer la sauvegarde de la configuration actuelle sur le PC.....	12
6.6	Restaurer la sauvegarde de la configuration dans le Pager vers le PC ....	13
7.	Journal.....	13
8.	Mise à jour du Pager .....	14
8.1	Consulter la version de logiciel pager .....	14
8.2	Mise à jour du Pager .....	14
9.	Paramètres via le Pager.....	15
9.1	Brancher le Pager .....	15

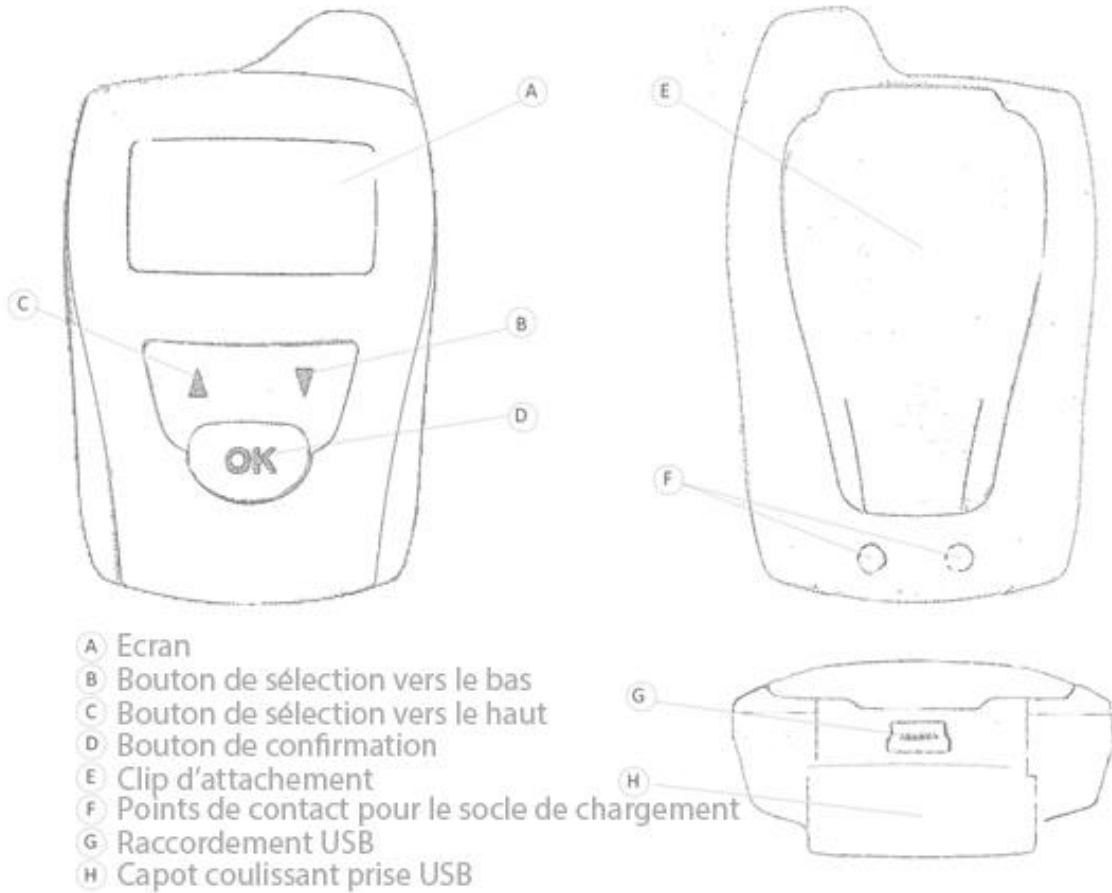
9.2	Ouvrir le menu du Pager .....	15
9.3	Comment se servir du menu .....	15
9.4	Comment sortir du menu.....	16
9.5	Volume du pager .....	16
9.6	Fonction vibration Pager.....	16
9.7	Programmer de nouveaux émetteurs via le Pager.....	17
9.8	Effacer des émetteurs via le Pager .....	18
9.9	Déconnecter le Pager.....	18
9.10	Changer le code PIN.....	19
10.	Manuel du Pager .....	20
10.1	Confirmation d'un appel .....	20
10.2	Journal du Pager .....	20
10.3	Signalisation d'une batterie vide dans un émetteur appareé.....	21
10.4	Emettre via le Pager.....	21

## 1. CONTENU DE LA BOITE

---

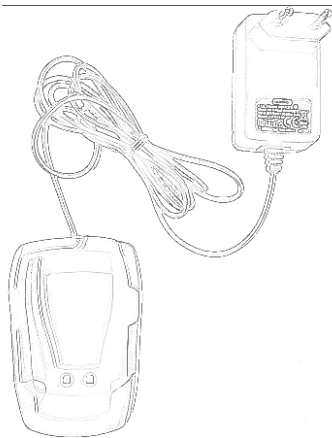
### 1) LE PAGER

---



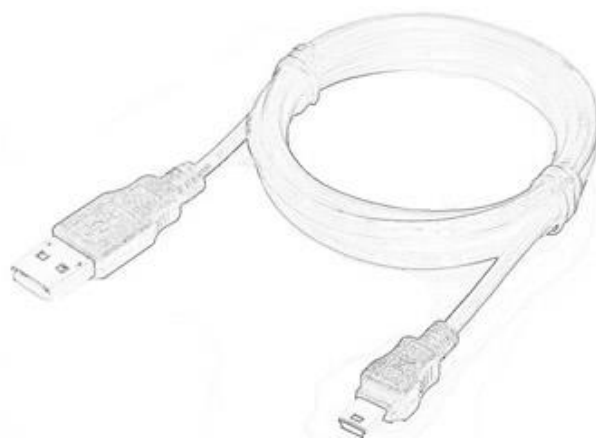
### 2) SOCLE DE CHARGEMENT SECTEUR

---



### 3) CÂBLE USB

---



## 2. AVANT DE COMMENCER

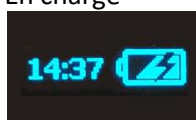
---



Nous vous recommandons de charger complètement le pager lorsque vous l'utilisez pour la première fois. Vous pouvez le faire en utilisant le socle de chargement secteur fourni.

Placer le pager en l'introduisant dans le fond du socle en premier et assurez-vous qu'il se connecte correctement de sorte que les points de contact (E) puissent se connecter. Ensuite, brancher l'adaptateur dans la prise. L'icône de chargement apparaît maintenant sur l'écran. Pendant le chargement, l'icône se déplace sur l'ensemble de l'écran et change de couleur. Lorsque le Pager est complètement chargé, l'icône FULL apparaît sur l'écran.

En charge



Batterie chargée



---

### 2.1 PROGRAMME DAZATOOLS POUR LE PAGER

---

2.2 Le programme DazaTools a été développé pour optimiser l'utilisation du pager. Ce logiciel facilite l'utilisation et la gestion de votre pager. Nous vous conseillons donc d'utiliser autant que possible les fonctionnalités du logiciel. D'ailleurs, ce programme est utile pour l'installation des mises à jour ultérieures. En ce qui concerne le manuel d'installation du programme DazaTools, veuillez-vous référer au Chapitre 3: Installé le logiciel en 3 étapes.

### 3. INSTALLE LE LOGICIEL EN 3 ETAPES

---

#### ***Faites attention!!***

- Supprimez d'abord les anciennes versions du programme DazaTools de votre PC avant l'installation de la nouvelle version.
- Ne connectez pas le pager à votre PC avant que vous ayez installé la nouvelle version du DazaTools.

Vous pouvez installer simplement le logiciel en 3 étapes. Le téléchargement du logiciel nécessite une connexion Internet.

Configuration minimale requise

\* Windows XP SP3 ou supérieur

\* Moniteur XGA (Résolution minimum 1024x768)

---

#### ETAPE 1: TÉLÉCHARGEMENT DU LOGICIEL

---



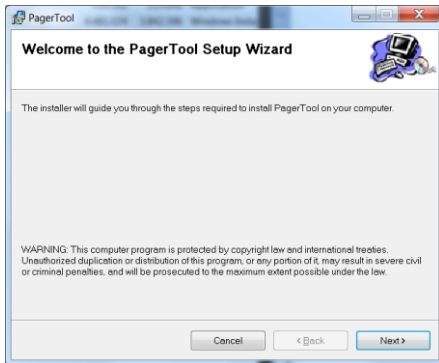
Vous pouvez télécharger gratuitement le logiciel nécessaire pour le pager sur <http://www.daza.nl>

Le logiciel PagerTools peut être trouvé sur la page de téléchargement.

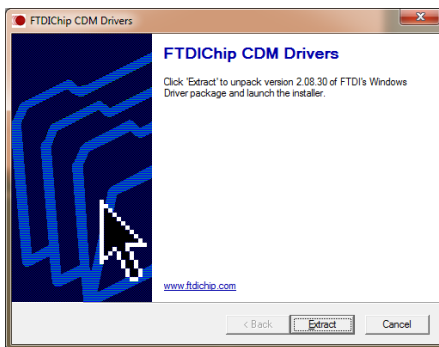
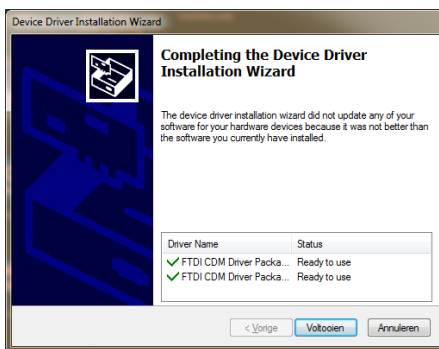
- Télécharger le logiciel sur votre PC.
- Enregistrer les fichiers à un emplacement de votre choix sur votre PC.
- Assurez-vous que le pager n'est pas connecté pendant l'installation
- Double-cliquer sur le fichier Setup.exe.

**Remarque:** Si nécessaire, consultez votre service informatique pour l'installation correcte du logiciel.

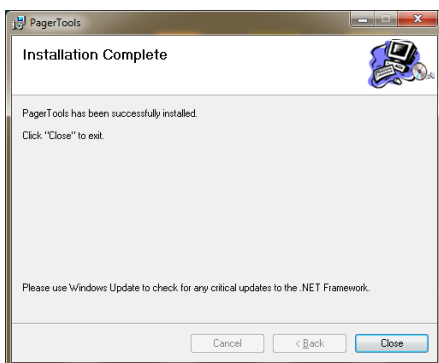
## ETAPE 2: DÉMARRER L'INSTALLATION



Le logiciel est maintenant prêt à être installé. Cliquez sur "Suivant". Pendant l'installation, les pilotes nécessaires pour le pager sont automatiquement installés. Suivez les étapes du menu d'installation.



## ETAPE 3: LE LOGICIEL EST INSTALLÉ



Suivez toutes les instructions à l'écran et terminez le programme d'installation.

Une fois l'installation terminée, l'icône DazaTools apparaît automatiquement sur votre page de bureau.

1. **V Connecter le Pager avec le Programme PagerTools**

## 4. CONNECTER LE PAGER AVEC LE PROGRAMME PAGERTOOLS

---

Vous trouverez le logiciel et la procédure d'installation au chapitre 3: Installer le logiciel en 3 étapes.

### 4.1 RELIER LE PAGER AU PC

---



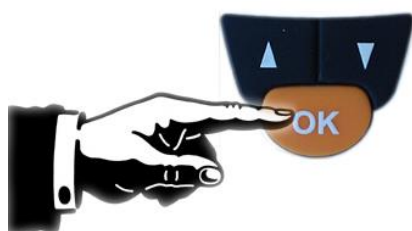
La connexion pour USB est située en dessous du Pager derrière le capot coulissant USB (H). Vous pouvez atteindre la connexion en poussant le capot vers le bas.



Connectez uniquement le câble USB d'origine fourni à la connexion USB du Pager. Connectez-le au PC ou ordinateur portable sur lequel le logiciel DazaTools est installé.

### 4.2 CONNECTER AVEC LE PROGRAMME PAGERTOOLS

---

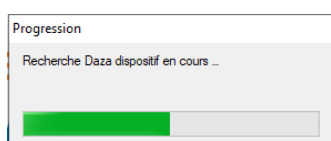


Assurez-vous que le pager est allumé pour pouvoir se connecter au programme PagerTools.

- Appuyer et maintenir le bouton OK pendant 5 secondes. Vous entendez un son victorieux et le pager est démarré.

- Ouvrir le programme PagerTools

Quand le Pager est allumé et connecté, vous entendez un bip et le logo de connexion apparaît sur l'écran du Pager. Toutes les données sont maintenant synchronisées avec le PC.



!! ATTENTION: Ne déconnectez pas le pager pendant la progression de la synchronisation.

Pas de connexion? Vérifiez que le câble USB est correctement connecté au pager et au PC ou à l'ordinateur portable. Ensuite, cliquez sur "Connect" dans le menu du programme.

Après une connexion et une synchronisation réussies, vous accédez à la page d'accueil et vous verrez le numéro de série et le nom du pager que vous avez choisi.

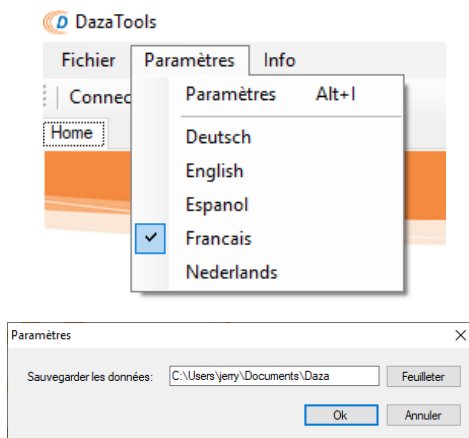


---

### 4.3 DAZATOOLS: CHANGER L'EMPLACEMENT D'ENREGISTREMENT

---

Après l'installation du logiciel, le Fichier Daza est créé dans "Mes documents". Ceci est utilisé pour enregistrer toutes les données du pager.



#### Changer l'emplacement

- Ouvrir le programme DazaTools.
- Cliquer sur « Paramètres ».
- Le menu « Paramètres » apparaît.
- Cliquer sur l'option « Sauvegarder les données »: Feuilleter
- Sélectionner l'emplacement souhaité.

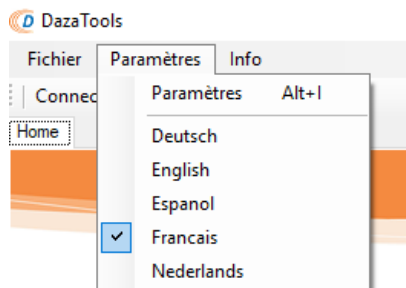
---

**Remarque:** Si nécessaire, consulter votre service informatique pour choisir le bon emplacement.

---

### 4.4 DAZATOOLS: CHOISIR LA LANGUE

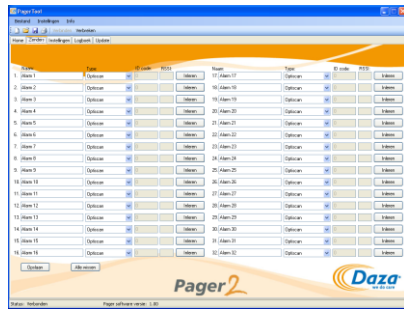
---



#### Définir la langue

- Ouvrez le programme PagerTools
  - Établissez une connexion avec le pager
  - Cliquer sur « Paramètres »
  - Le menu « Paramètres » apparaît
  - Cliquez sur la langue désirée
- !! NOTE: La langue n'a pas encore été enregistrée, cliquez sur le bouton Enregistrer.**
- Le Programme PagerTools et le menu du pager sont maintenant affichés dans la langue que vous avez sélectionnée.

## 5. RENSEIGNER/EFFACER DES ÉMETTEURS (DAZATOOLS)



Lorsque vous êtes connecté au programme PagerTools, vous avez la possibilité de renseigner ou de supprimer les émetteurs Daza. Le renseignement se fait en 3 étapes simples. Sur l'onglet "Emetteurs", vous verrez un aperçu de tous vos émetteurs actuellement enregistrés.

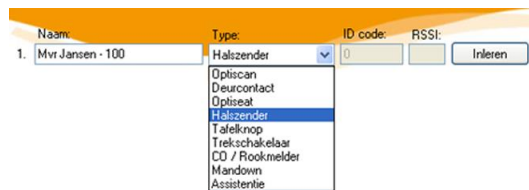
### 5.1 ETAPE 1 : NOMMER UNE ALARME



Cliquer sur une rangée dans la colonne "**Nom:**" où aucune alarme n'a encore été renseignée. Puis taper un nom reconnaissable (16 caractères maximum).

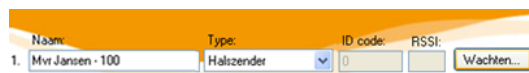
**Remarque:** Pendant une alarme, le nom choisi apparaîtra sur l'écran du pager. Il est donc important que vous placiez ici un nom reconnaissable.

### 5.2 ETAPE 2 : CHOISISSEZ L'ÉMETTEUR CORRESPONDANT



Sélectionnez ensuite dans la 2ème colonne le **type** d'émetteur correspondant que vous souhaitez renseigner en cliquant dessus dans le menu de sélection.

### 5.3 ETAPE 3 : RENSEIGNER L'ÉMETTEUR



Puis cliquez sur le bouton "**Renseigner**", la programmation est en attente.

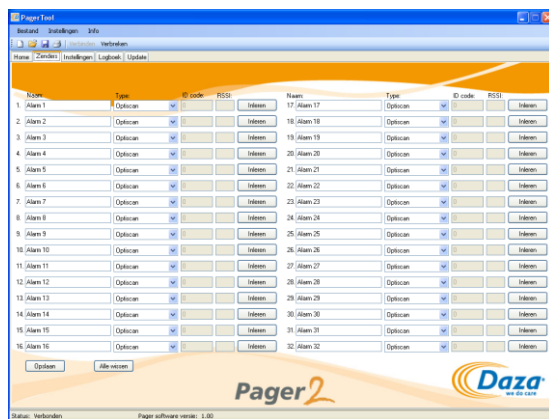


Maintenant, faites un appel avec l'émetteur que vous voulez renseigner. Le pager émettra un son de victoire après un renseignement réussi. Le code d'identification correspondant et la puissance du signal de l'émetteur seront automatiquement saisis.

Le bouton "Attendre" passera en mode "**Effacer**". Vous pouvez maintenant renseigner plusieurs émetteurs. Vous enregistrez les émetteurs dans le pager en cliquant sur le bouton "**Sauvegarder**".



## 5.4 EFFACER DES ÉMETTEURS



Lorsque vous êtes connecté à DazaTools, vous avez la possibilité de renseigner ou de supprimer les émetteurs Daza. Si vous souhaitez supprimer un émetteur du pager, vous pouvez facilement le faire en utilisant le logiciel.

Sur l'onglet "Emetteurs", vous avez un aperçu de tous vos émetteurs actuellement renseignés.

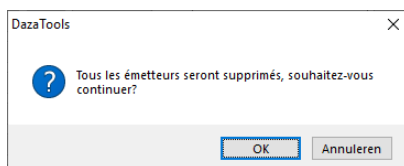


### Pour effacer des émetteurs:

Cliquez sur le bouton "Effacer" de l'émetteur que vous souhaitez supprimer du pager. Le code d'identification correspondant sera supprimé dans le pager si vous cliquez sur le bouton "Sauvegarder".



Vous pouvez effacer plusieurs émetteurs avant de cliquer sur « **Sauvegarder** ».



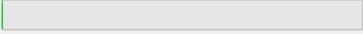
### Pour effacer tous les émetteurs:

Vous pouvez également effacer tous les émetteurs en même temps. Cliquez sur "Tout effacer" en dessous de l'onglet "Emetteurs". Vous obtenez le message: "Tous les émetteurs seront effacer, souhaitez-vous continuer?" Confirmez avec "OK" et attendez que les nouveaux paramètres soient enregistrés dans le pager.

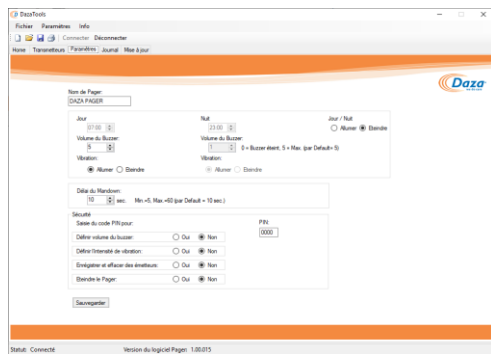
**ATTENTION !!** En plus de tous les émetteurs, tous les noms et les versions d'émetteurs saisis seront réinitialisés aux valeurs par défaut.

Progression

Sauvegarde des données dans le pager, veuillez patienter svp.  
Ne pas déconnecter le pager.

A horizontal progress bar with a green indicator on the left side, showing the current progress of the data saving process.

## 6. PARAMÈTRES



Lorsque vous êtes connecté à DazaTools, vous avez la possibilité d'afficher ou d'ajuster les paramètres actuels.

Ces paramètres sont:

- Nom du pager
- Volume du Pager (jour / nuit)
- Fonction de vibration
- Retardement Mandown
- Code PIN / Sécurité

### 6.1 NOM DU PAGER



#### Pour enregistrer le nom:

Cliquez sur le champ "Nom du Pager:" et introduisez le nom souhaité. Ce nom apparaîtra sur l'écran du Pager et sur la page "Home" du programme DazaTools. Cela vous permet d'identifier le Pager.

Exemple: "Service de nuit" ou "Service de jour"

.....  
**ATTENTION !!** Les modifications ne sont pas encore actives dans le Pager. Afin de les rendre actives, cliquez sur « Sauvegarder » en dessous du programme DazaTools.

---

## 6.2 VOLUME DU PAGER (JOUR/NUIT)/ FONCTION DE VIBRATION

---

Dag	<input type="text" value="07:00"/>	Nacht	<input type="text" value="23:00"/>	Dag / Nacht schakeling:	<input checked="" type="radio"/> Aan <input type="radio"/> Uit
Buzzer volume 0 - 5:	<input type="text" value="5"/>	Buzzer volume 0 - 5:	<input type="text" value="1"/>	0=buzzer uit, 5=max (standaard 5)	
Tril functie:	<input checked="" type="radio"/> Aan <input type="radio"/> Uit		Tril functie:	<input type="radio"/> Aan <input checked="" type="radio"/> Uit	

### Profil Jour/Nuit

Si vous le souhaitez, le Pager peut être réglé de manière à ce qu'il ne sonne pas trop fort pendant la nuit et selon vos désires qu'il vibre oui ou non, afin d'éviter toute agitation. Vous pouvez définir un profil Jour et Nuit.

Si vous le souhaitez, cliquez sur l'option "Circuit Jour/Nuit".

Pour la Journée, indiquez l'heure à laquelle ces paramètres doivent être activés et indiquez ci-dessous la dureté du son émis (0 est désactivé, 5 est le volume maximal) et indique si le Pager doit vibrer ou pas. Répéter cette procédure pour la Nuit.

.....  
**ATTENTION !!** Le circuit Jour/Nuit ne permet pas de désactiver à la fois le volume et la fonction de vibration.

---

## 6.3 RETARDEMENT MANDOWN

---

Mandown vertraging 5-60:  sec. Maximaal 60sec. (standaard 10 sec.)

L'option de retardement Mandown s'applique uniquement aux émetteurs spéciaux. Ce sont des émetteurs où entre l'alarme et l'affichage sur le pager il y a un retardement dans lequel l'alarme peut être annulée.

Vous pouvez régler le temps de retardement sur le pager (5-60 secondes).

.....  
**ATTENTION !!** Les modifications ne sont pas encore actives dans le pager. Afin de les rendre actives, cliquez sur « Sauvegarder » en dessous du programme DazaTools.

## 6.4 PROTECTION/ CODE PIN

Beveiliging

Instellingen via pin code: Pincode:

Volume buzzer instellen:  Ja  Nee

Tril functie instellen:  Ja  Nee

Inlezen en wissen van zenders:  Ja  Nee

Pager uitschakelen:  Ja  Nee

### Code PIN:

Des réglages faits sans utiliser le PC peuvent être protégés avec un code PIN.

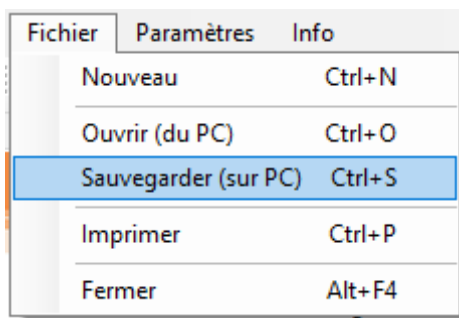
- Entrez un code PIN de votre choix (4 chiffres).
- Par défaut, ce code est **1234** et toutes les actions seront autorisées après avoir entré un code PIN.

### Sécurité:

Ensuite, choisissez ce que vous voulez protéger derrière le code PIN (**oui** = avec code PIN).

**ATTENTION !!** Les modifications ne sont pas encore actives dans le pager. Afin de les rendre actives, cliquez sur « Sauvegarder » en dessous du programme PagerTools.

## 6.5 ENREGISTRER LA SAUVEGARDE DE LA CONFIGURATION ACTUELLE SUR LE PC



### Pour sauvegarder:

Par défaut, tous les paramètres du pager sont enregistrés sur votre PC et par défaut le nom du fichier est indiqué par le numéro de série du Pager.

### Sauvegarde:

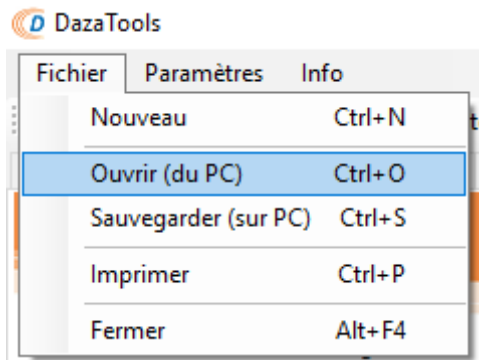
Vous pouvez enregistrer la configuration complète du pager en tant que sauvegarde sur le PC. Cela peut être utile lorsque la configuration doit être transférée vers un Pager de remplacement.

- Cliquez sur fichier =>« Sauvegarder »(sur PC) ou sur l'icône de sauvegarde dans la barre d'outils.
- Si nécessaire, ajustez l'emplacement et attribuez-lui un nom reconnaissable. Par défaut, le nom du fichier est indiqué par le numéro de série du Pager.
- Cliquer sur « Sauvegarder ».

---

## 6.6 RESTAURER LA SAUVEGARDE DE LA CONFIGURATION DANS LE PAGER VERS LE PC

---



### Ouvrir:

- Connectez-vous au Pager où la nouvelle configuration doit être insérée (la configuration existante est maintenant chargée).
- Cliquer sur fichier =>« ouvrir » (à partir du PC) ou sur l'icône ouverte dans la barre d'outils.
- Sélectionnez le fichier (.bin) et cliquez sur « ouvrir ».
- La configuration est chargée.
- Vérifier les paramètres et les émetteurs et cliquez sur le bouton "Sauvegarder" sur l'onglet émetteurs ou paramètres pour les charger dans le Pager.

---

## 7. JOURNAL

---

Le Pager enregistre toutes les notifications (alarme, restauration, batterie vide, etc.) dans la mémoire jusqu'à un maximum de 1000 messages. Ces messages sont automatiquement synchronisés lors de sa connexion avec le programme PagerTools. Après la synchronisation, les messages sont vidés dans le Pager afin qu'ils puissent enregistrer un maximum de 1000 nouveaux messages. S'il n'y a pas de synchronisation avec le PC et les 1000 messages ont été atteints, les rapports les plus anciens seront effacés.

Vous pouvez revoir l'historique des rapports à travers l'onglet "Journal" du programme PagerTools. Le dernier message se trouve au sommet de la liste.



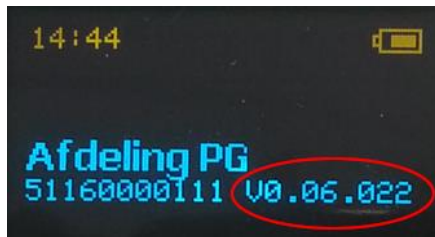
## 8. MISE À JOUR DU PAGER

---

Le logiciel du Pager est régulièrement mis à jour. Des améliorations et de nouvelles fonctionnalités sont implémentées. Veuillez consulter régulièrement la page de téléchargement du Pager sur <http://www.daza.nl> pour vérifier si une nouvelle version est disponible.

### 8.1 CONSULTER LA VERSION DE LOGICIEL PAGER

---



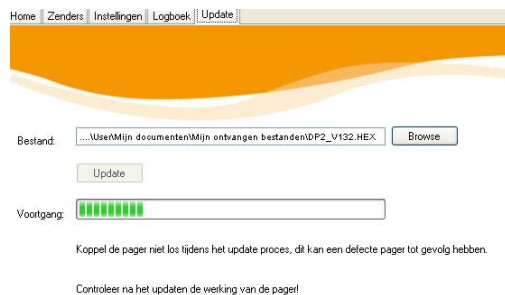
Votre version actuelle du logiciel est affichée en dessous du programme PagerTools lorsque le Pager est connecté.

Vous pouvez également visualiser la version du logiciel en appuyant sur le bouton OK du Pager :

- Attendez jusqu'à ce que le logo Daza ait disparu.
- Le nom du Pager avec en dessous le numéro de série + la version du logiciel est maintenant affichée..

### 8.2 MISE À JOUR DU PAGER

---



Charger la nouvelle version du logiciel dans le Pager

- Etapes :
- Télécharger la dernière version du logiciel sur la page de téléchargement de <http://www.daza.nl> sur votre PC.
- Connecter le pager au programme PagerTools.
- Ouvrez l'onglet « Mise à jour ».
- Cliquez sur « Naviguer » et sélectionnez la version du logiciel téléchargé sur votre PC.
- Cliquez sur « Mettre à jour ».
- Attendez jusqu'à la mise à jour soit terminée.
- Reconnectez-vous au Pager.
- Vérifiez la version du logiciel du Pager.
- Vérifiez le fonctionnement du Pager.

**ATTENTION !!** Ne pas déconnecter le Pager pendant le processus de mise à jour, cela peut entraîner un Pager défectueux.

## 9. PARAMÈTRES VIA LE PAGER

---

L'utilisation du programme PagerTools vous permet de définir des paramètres. En cas d'urgence ces paramètres peuvent être définis directement sur le Pager lui-même.

### 9.1 BRANCHER LE PAGER

---

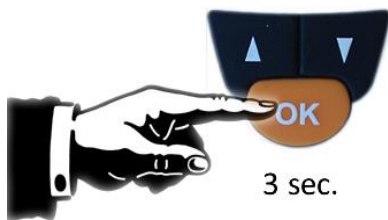


#### Bouton -OK

Si le Pager est complètement éteint, vous pouvez l'activer en appuyant sur le bouton OK (environ 5 secondes) et en le maintenant enfoncé jusqu'à ce que vous entendiez un bip.

### 9.2 OUVRIR LE MENU DU PAGER

---



#### Bouton -OK

Appuyez sur le bouton OK jusqu'à ce que vous entendiez un bip. Le menu apparaît maintenant à l'écran.

.....  
**ATTENTION !!** Si vous ne faites rien pendant 5 secondes, le menu se refermera automatiquement.

### 9.3 COMMENT SE SERVIR DU MENU

---



Touche de sélection vers le bas / vers le haut (flèches)

Vous vous déplacez dans le menu en appuyant sur la touche de sélection vers le bas/vers le haut.

Puis cliquez une fois sur le bouton OK pour sélectionner l'option dans le menu.

**ATTENTION !!** Si vous ne faites rien pendant 5 secondes, le menu refermera automatiquement.

---

## 9.4 COMMENT SORTIR DU MENU

---

Sélectionnez l'option "**Sortir du menu**".

Puis cliquez une fois sur le bouton OK pour sortir du menu.

.....  
**ATTENTION !!** Si vous ne faites rien pendant 5 secondes, le menu se refermera automatiquement.

---

## 9.5 VOLUME DU PAGER

---

### **Pour changer le volume du Pager**

- Etapes :
- Ouvrir le menu du Pager.
- Sélectionner l'option "VOLUME".
- Confirmer avec le bouton OK.
- Sélectionnez le volume désiré en appuyant sur le bouton "bas" ou "haut" (flèches)
- Le volume est immédiatement audible à chaque étape.
- Confirmer votre sélection avec le bouton OK.

.....  
**ATTENTION !!** Dans le programme PagerTools vous pouvez mettre cette option avec un code PIN. Voir 6.4.

**Il n'est pas possible de désactiver à la fois le volume et la fonction de vibration.**

---

## 9.6 FONCTION VIBRATION PAGER

---

### **Fonction de vibration activée / désactivée**

- Etapes :
- Ouvrir le menu du Pager.
- Sélectionner l'option "VIBRATION".
- Confirmer avec le bouton OK.
- Sélectionner "Vibration ON" ou "Vibration OFF" en appuyant sur le bouton de sélection "bas" ou "haut" (flèches).
- Confirmer votre sélection avec le bouton OK.

.....  
**ATTENTION !!** Dans le programme PagerTools vous pouvez mettre cette option avec un code PIN. Voir 6.4.

**Il n'est pas possible de désactiver à la fois le volume et la fonction de vibration.**

---

## 9.7 PROGRAMMER DE NOUVEAUX ÉMETTEURS VIA LE PAGER

---

### **Choisissez une position**

- Ouvrir le menu du pager.
- Sélectionner l'option "**RENSEIGNER**".
- Confirmer avec le bouton OK.
- Sélectionner la position où vous voulez renseigner l'émetteur. Le Pager indique les positions disponibles. Avant de renseigner l'émetteur sur une position occupée par un autre émetteur, commencez par l'enlever (voir 9.7).
- Confirmez avec le bouton OK.

### **Type d'émetteur :**

- Ensuite, faites le choix de l'émetteur que vous voulez renseigner.
- Confirmez avec le bouton OK.

### **Activer**

Provoquer une alarme avec l'émetteur immédiatement lorsque vous voyez apparaître sur l'écran le texte "ACTIVEZ MAINTENANT!". Si vous ne faites pas d'appel pendant 10 secondes, le Pager quittera le menu.

### **Terminer**

- Si vous avez correctement renseigné l'émetteur, le texte apparaîtra: "RENSEIGNE!" sur l'écran. Vous entendrez également un son de victoire.

**ATTENTION !!** Si l'émetteur a déjà été renseigné, vous recevrez le message "DOUBLE ID X". Cela signifie que l'émetteur est déjà présent dans le Pager à la position x et ne peut donc pas être relu.

---

**ATTENTION !!** A travers le programme PagerTools vous pouvez mettre cette option avec un code PIN.

---

## 9.8 EFFACER DES ÉMETTEURS VIA LE PAGER

---

### Effacer

Étapes :

- Ouvrir le menu du Pager.
- Sélectionner l'option "EFFACER".
- Confirmer avec le bouton OK.
- Sélectionner l'émetteur que vous souhaitez effacer.
- Confirmez avec le bouton OK.

**ATTENTION !!** Dans le programme DazaTools vous pouvez mettre cette option avec un code PIN.

---

## 9.9 DÉCONNECTER LE PAGER

---

### Pour éteindre

- Ouvrir le menu du Pager.
- Sélectionner l'option "Désactiver".
- Confirmer avec le bouton OK.
- Le Pager demande une confirmation, sélectionnez votre choix et confirmez avec le bouton OK.
- Vous entendrez un certain nombre de bips courts, après quoi le Pager s'éteindra. La configuration, la date / heure et le journal sont conservés.

### Activer

- Vous pouvez activer le Pager en appuyant pendant 5 secondes sur le bouton OK. Vous entendrez un son de victoire lorsque le Pager est activé avec succès.

.....  
**ATTENTION !!** Dans le programme PagerTools vous pouvez mettre cette option avec un code PIN.

---

## 9.10 CHANGER LE CODE PIN

---

### **Changer le code PIN**

- Etapes :
- Ouvrir le menu du PAGER.
- Sélectionner l'option "Changer code PIN".
- Confirmer avec le bouton OK.
- Entrer le code PIN actuel au moyen des touches fléchées.
- Sélectionner le premier chiffre avec les touches fléchées et confirmez avec le bouton OK.
- Répétez ces étapes pour les 3 chiffres restants.
- Ensuite, définissez le nouveau code PIN de la même façon.

## 10. MANUEL DU PAGER

---

TiLors d'un appel d'urgence, un message apparaîtra sur l'écran du Pager. En fonction des paramètres, le Pager signale l'appel au moyen de trois bips courts (volume réglable, voir 6.2 et 9.4) et qui sont ensuite répétés cinq fois. Le Pager vibre à condition que cette fonction soit activée (voir 6.2 et 9.5).

---

### 10.1 CONFIRMATION D'UN APPEL

---

**Après avoir lu le message d'alarme sur l'écran du Pager, l'appel peut être confirmé par le soignant.**

- Appuyez une fois sur la touche OK pour confirmer/ajuster l'appel.  
L'alarme et la confirmation sont enregistrées dans la mémoire du pager.

.....  
**ATTENTION !!** Si l'alarme n'est pas acquittée, elle continuera à être répéter toutes les minutes.

---

### 10.2 JOURNAL DU PAGER

---

Vous pouvez consulter le journal du pager.

Appuyer sur les flèches de sélection vers le bas ou vers le haut pour afficher les appels d'alarme et les confirmations.

Le dernier appel vient en premier. Le Pager peut stocker jusqu'à 1000 notifications..

.....  
**ATTENTION !!** Lorsque le pager est relié au programme DazaTools, l'historique total est sauvegardé sur le PC. Vous ne pouvez plus afficher les appels via le Pager. Vous pouvez retrouver l'historique dans le journal du programme DazaTools.

---

### 10.3 SIGNALISATION D'UNE BATTERIE VIDE DANS UN ÉMETTEUR APPARÉ.

---



Lorsque la batterie d'un émetteur appareillé risque de se vider, le Pager reçoit automatiquement une notification. Vous pouvez reconnaître cette notification par l'icône de batterie vide qui apparaît au-dessus du message.

Cela signifie que vous pouvez remplacer la batterie à l'avance pour continuer à garantir le bon fonctionnement de l'émetteur.

---

### 10.4 EMETTRE VIA LE PAGER

---



Le Pager est conçu pour recevoir des alarmes. Le Pager peut également envoyer une alarme lui-même. Par exemple pour demander de l'aide à un(e) collègue ou lorsque vous êtes en panique. Vous faites cela en renseignant votre Pager dans le Pager de votre collègue.

- Appuyez simultanément sur les deux boutons de sélection.
- Le Pager commencera à envoyer le message d'alerte.
- L'écran du Pager affichera le texte :  
**Urgence ALERTE**